

## Einfamilienhaus Freising

Das Haus Freising ist ein sehr attraktives Einfamilienhaus mit fünf Zimmern auf rund 148 m<sup>2</sup> Nutzfläche nach DIN. Die Wohnfläche ist klar strukturiert und geradlinig. Das geräumige Wohnzimmer hat einen großen Durchgang in doppelter Türbreite zur Küche. Hier ist noch ausreichend Platz für eine kleine Essgruppe. Bodentiefe Fenster lassen viel Licht in die Wohnräume und sorgen für ein angenehmes Wohnklima. Im Erdgeschoss wurden ein Büro bzw. Gästezimmer, ein Gäste-WC mit Dusche sowie ein Hauswirtschaftsraum geplant.

Der Flur ist von angenehmer Größe und über eine u-förmige Treppe geht es ins Obergeschoss zu drei weiteren Wohn-/Schlafzimmern und zum komfortabel ausgestatteten Bad.

Der 1,90 m hohe Kniestock garantiert auch im Obergeschoss eine sehr gute Raumausnutzung.



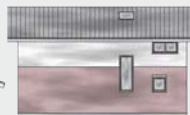
Nordansicht



Westansicht



Südansicht



Ostansicht

### Technische Daten

Abmessungen	10,93 x 8,43 m
Dachneigung	22°
Kniestock	1,90 m
Dachform	Satteldach
Dachüberstand Traufe	ca. 50 cm
Dachüberstand Giebel	ca. 70 cm
Nutzfläche (nach DIN 277)	147,79 m <sup>2</sup>
Wohnfläche(nach WoFIV)	136,90 m <sup>2</sup>
Hinweis	Unsere Abbildungen können Sonderausstattung beinhalten.

### Leistungen

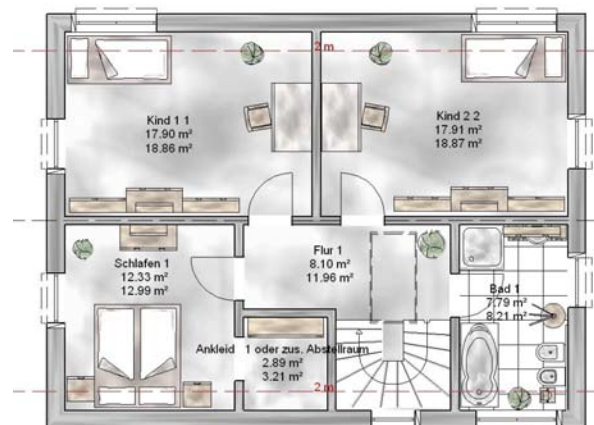
- Grundrissänderungen ohne Mehrpreis möglich
- Entwurfsplanung, Bauantrag, Statik
- Energetische Berechnung nach der gültigen EnEV
- Baugrunduntersuchung mit Gründungsempfehlung
- Blowerdoormessung für Ihr Haus (Blower Door Test)
- Qualitätscontrolling auf Wunsch mit TÜV
- 30 Jahre Gewährleistung auf das Mauerwerk
- Bauzeitgarantie und Festpreisgarantie
- Erdarbeiten, Bodenplatte oder Keller
- Hochwärmegedämmtes massives Außenmauerwerk
- Dacheindeckung mit engobierten Tondachziegel
- Fußbodenheizung mit Einzelraumregelung
- 5-Kammer-Fenster mit Pilzkopfverriegelung
- Hochwertige Aluminium-Haustür mit Füllung
- Fußbodenfliesen in Diele, HAR, GWC, Küche und Bad
- Hochwertige wandhängende Sanitärobjekte



Keller



Erdgeschoss



Dachgeschoss