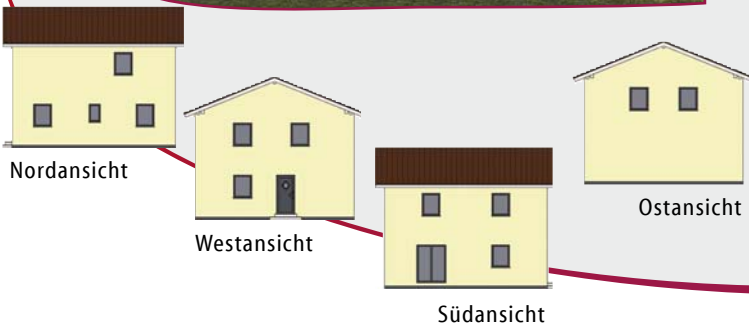




Stadtvilla Ulm

Die Stadtvilla Ulm besticht durch eine schlichte Eleganz und einen zweckmäßigen, großzügigen Grundriss.

Der Eingangsbereich ist komfortabel und die Großzügigkeit setzt sich im Wohn-/Essbereich und der komfortablen Küche fort. Genügend Platz für Haustechnik und Waschmaschine bietet auch der Hauswirtschaftsraum. Das WC haben wir so funktional wie möglich geplant. Im Obergeschoss stehen Ihnen drei Wohnräume und das Familienbad zur Verfügung.



Ansicht mit Holzschalung

Technische Daten

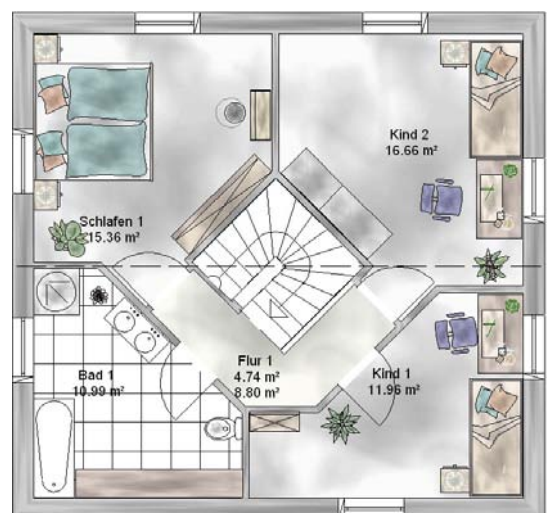
Abmessungen	9,10 x 8,70 m
Dachneigung	22°
Dachform	Satteldach
Wohnfläche (nach WoFIV)	119,10 m ²
Hinweis	Unsere Abbildungen können Sonderausstattung beinhalten.



Erdgeschoss

Leistungen

- Grundrissänderungen ohne Mehrpreis möglich
- Entwurfsplanung, Bauantrag, Statik
- Energetische Berechnung nach der gültigen EnEV
- Baugrunduntersuchung mit Gründungsempfehlung
- Blowerdoormessung für Ihr Haus (Blower Door Test)
- Qualitätscontrolling auf Wunsch mit TÜV
- 30 Jahre Gewährleistung auf das Mauerwerk
- Bauzeitgarantie und Festpreisgarantie
- Erdarbeiten, Bodenplatte oder Keller
- Hochwärmegedämmtes massives Außenmauerwerk
- Dacheindeckung mit engobierten Tondachziegel
- Fußbodenheizung mit Einzelraumregelung
- 5-Kammer-Fenster mit Pilzkopfverriegelung
- Hochwertige Aluminium-Haustür mit Füllung
- Fußbodenfliesen in Diele, HAR, GWC, Küche und Bad
- Hochwertige wandhängende Sanitärobjekte



Dachgeschoss