

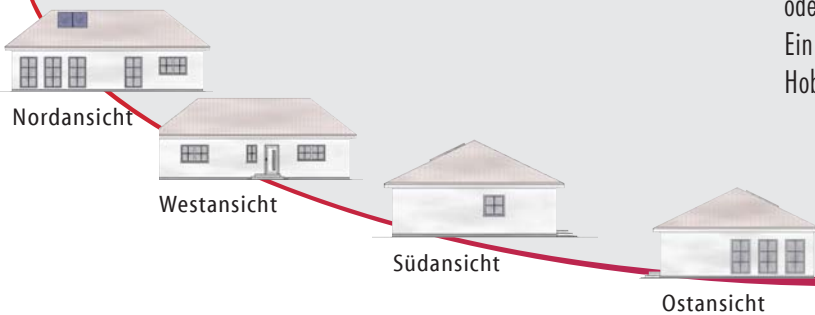


Bungalow Berlin

Dieser Bungalow bietet maximalen Wohnkomfort auf einer relativ geringen Grundfläche von 10 m x 14 m. Ideal für die kleine Familie und ideal auch für das Alter sind die 118 m² Wohnfläche auf einer Ebene.

Ein Essbereich verbindet das große Wohnzimmer und die geräumige Küche miteinander. Das optimal geschnittene Bad mit Wanne und Dusche trennt Gäste- oder Kinderzimmer vom Schlafzimmer der Hauseigentümer. In den Garten bzw. auf die Terrasse gelangen Sie vom Essbereich, Wohn- oder Schlafzimmer.

Ein Keller schafft zusätzlichen Stauraum und Platz fürs Hobby.

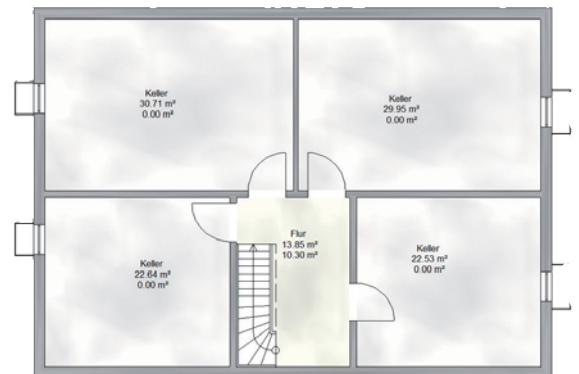


Technische Daten

Abmessungen	14,00 m x 10,00 m
Dachneigung	26°
Dachform	Walmdach
Wohnfläche(nach WoFIV)	118,38 m ²
Hinweis: Unsere Abbildungen können Sonderausstattung beinhalten.	

Leistungen

- Grundrissänderungen ohne Mehrpreis möglich
- Entwurfsplanung, Bauantrag, Statik
- Energetische Berechnung nach der gültigen EnEV
- Baugrunduntersuchung mit Gründungsempfehlung
- Blowerdoormessung für Ihr Haus (Blower Door Test)
- Qualitätscontrolling auf Wunsch mit TÜV
- 30 Jahre Gewährleistung auf das Mauerwerk
- Bauzeitgarantie und Festpreisgarantie
- Erdarbeiten, Bodenplatte oder Keller
- Hochwärmegedämmtes massives Außenmauerwerk
- Dacheindeckung mit engobierten Tondachziegel
- Fußbodenheizung mit Einzelraumregelung
- 5-Kammer-Fenster mit Pilzkopfverriegelung
- Hochwertige Aluminium-Haustür mit Füllung
- Fußbodenfliesen in Diele, HAR, GWC, Küche und Bad
- Hochwertige wandhängende Sanitärobjekte



Keller



Erdgeschoss